

FLUENCE



Conceito da Marca

Levar acessibilidade para as pessoas surdas e conscientizar da importância da língua de sinais. Um ambiente plural e acessível com curso de libras, atendimento com terapeutas e espaço para workshop

PALAVRAS CHAVE

Inclusiva, alegre e acolhedora

Cores

Cores com tons modernos,
alegres e harmônicos entre si.



Tons de azul escuro:
profissionalismo +
segurança + confiança +

Tons de azul claro:
saúde + tranquilidade +
harmonia + bem estar

Tipografia

A família tipográfica escolhida para o conjunto da identidade visual da marca foi a Rumiko

ABCDEFGHIJKLM
NOPQRSTUVWXYZ
abcdefghijklm
nopqrstuvwxyz

Tipografia

A tipografia escolhida traz:

- ✓ Modernidade
- ✓ Empatia
- ✓ Personalidade
- ✓ Amigável
- ✓ Leveza

fluence

Tipografia

Como fonte de apoio
foi escolhida a Playlist

ABCDEFGHIJKLMNOPQRSTUVWXYZ
abcdefghijklmnopqrstuvwxyz
1234567890

Símbolo

De fácil associação e reconhecimento,
o símbolo da marca tem como conceito
uma fusão entre...



Alegria
Bem estar
saúde

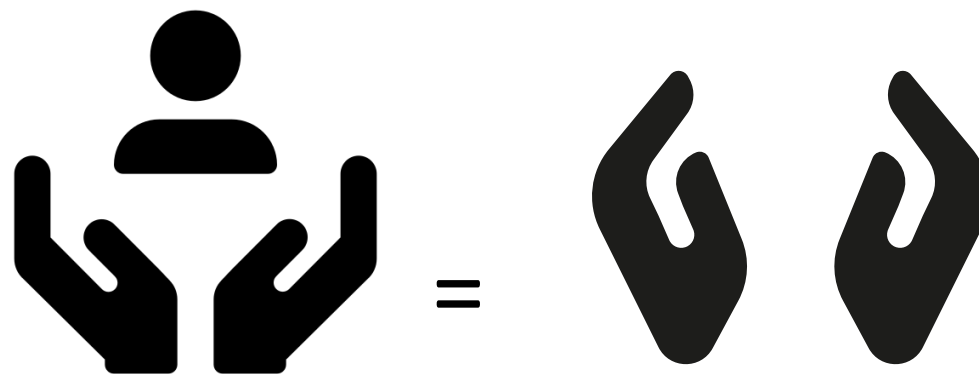
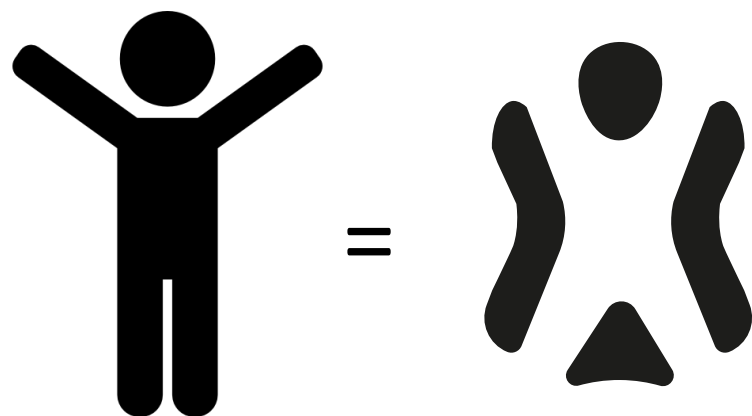
+



Cuidado
Amparo
Acolhimento
Libras



fluence

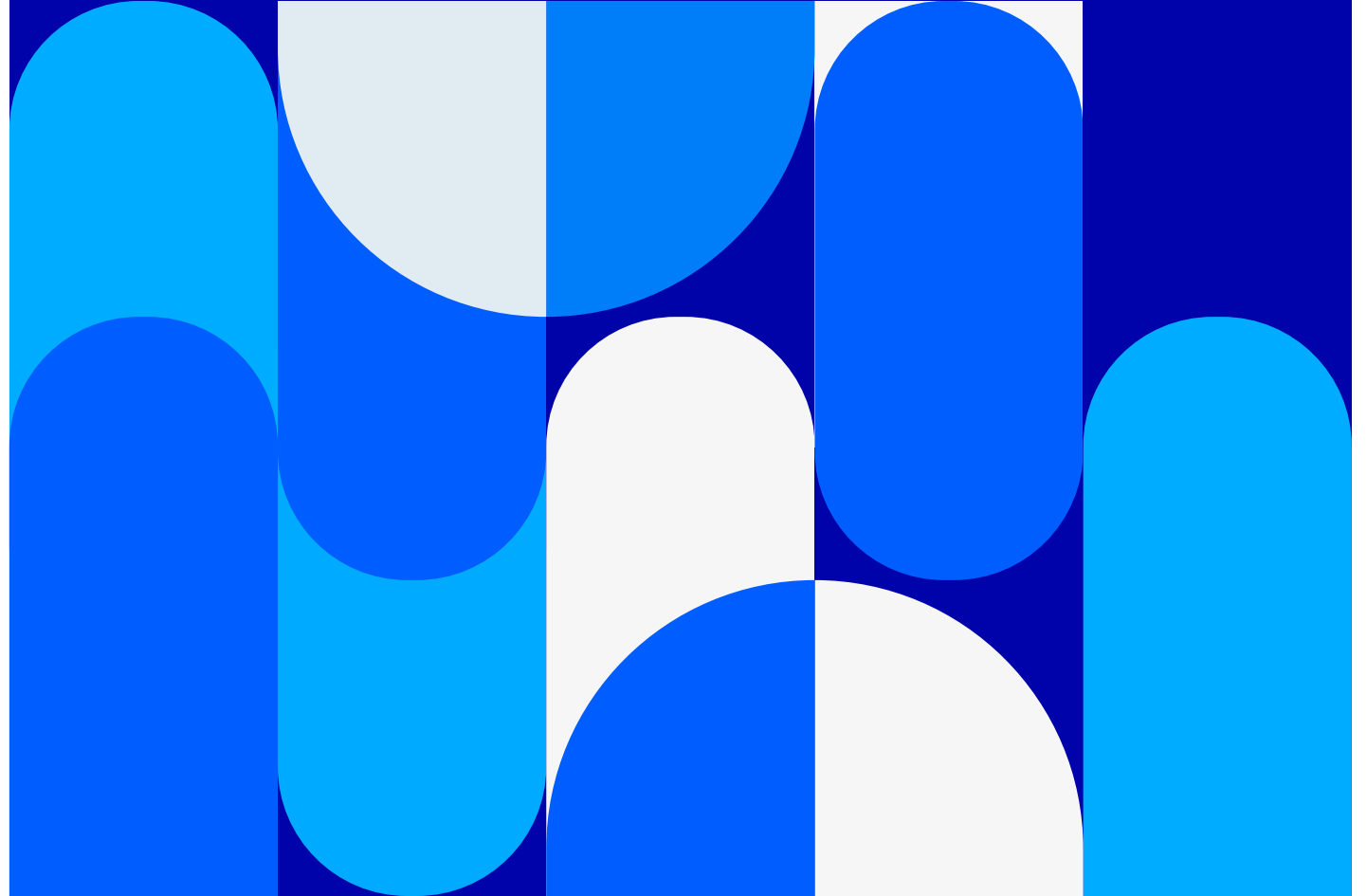


Aplicações

As representações a seguir mostram como a marca se comporta em aplicações na vertical e horizontal.



Pattern



Pattern





fluence



fluence



Curso de Libras

Curso de




Accogliimento



fluence






fluence











Obrigado!

